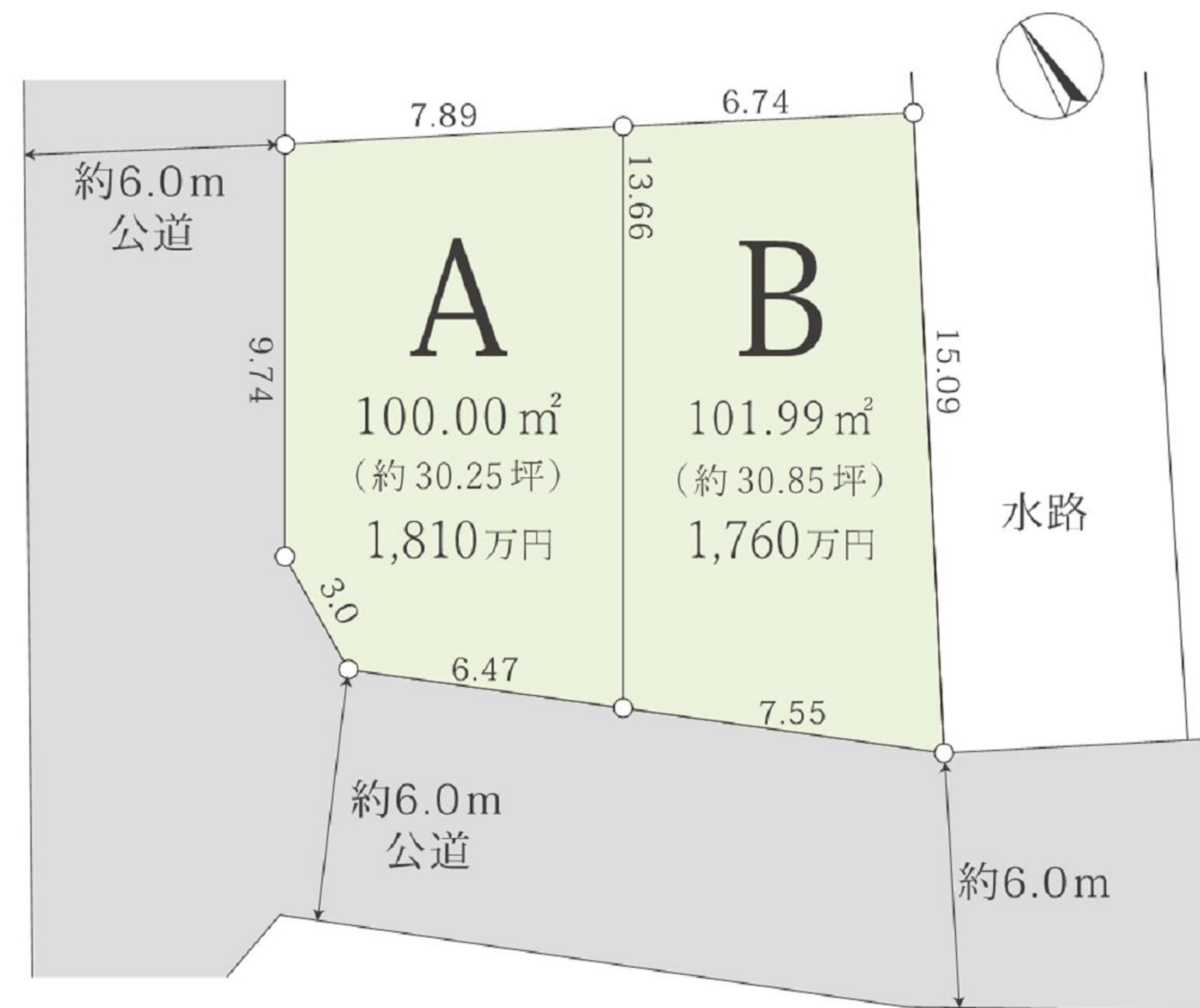


千葉県
柏市

建築条件付
分譲宅地

新規分譲開始



土地価格 **1,760**万円～

土地面積 / 100.00 m²～ (約30.25 坪～)

東武野田線
「増尾駅」徒歩約**5**分

[生活利便施設が充実]

- 増尾保育園 徒歩約12分
- 第一ますお幼稚園 徒歩約4分
- 柏市立土小学校 徒歩約9分
- 柏市立土中学校 徒歩約4分
- フードセンターわたなべ 徒歩約7分
- ベルクス柏つくしが丘店 徒歩約11分
- クリエイトS・D柏増尾店 徒歩約7分
- ローソン柏増尾駅前店 徒歩約6分
- 増尾郵便局 徒歩約7分

※1分間に80mを要するものとして算出。

【物件概要】

●所在地/柏市増尾1丁目1791番8 ●交通/東武野田線「増尾駅」まで徒歩約5分 ●総区画数/2区画 ●販売区画数/2区画 ●土地権利/所有権 ●都市計画/市街化区域 ●地目/宅地 ●用途地域/第一種低層住居専用地域 ●建ぺい率/70%(A)、60%(B) ●容積率/150% ●法令上の制限/22条区域、景観法、都市再生特別措置法 ●設備/公営水道、本下水、都市ガス、東京電力 ●現況/更地 ●接道状況/北西側:公道約6.0m(A)、南西側:公道6.0m(AB) ●引渡日/相談 ●取引態様/仲介(ネストハウス株式会社) ●売主/株式会社齊藤工務店
※記載事項に誤りがある場合があります。
※図面と現況に相違がある場合は現況を優先いたします。

〒277-0033 千葉県柏市増尾1丁目18-16 付近



建築条件付売土地：土地売買契約後、3ヶ月以内に齊藤工務店と建築請負契約を締結して頂くことを条件として販売します。この期間内に建築請負契約が成立しなかった場合、契約は白紙となり受領した金銭は全額無利息でご返還します。広告有効期限：2024年9月30日

敷地の特性に合わせたプランをご用意しています。
※プランは一例です。自由設計のプランで建築可能です。

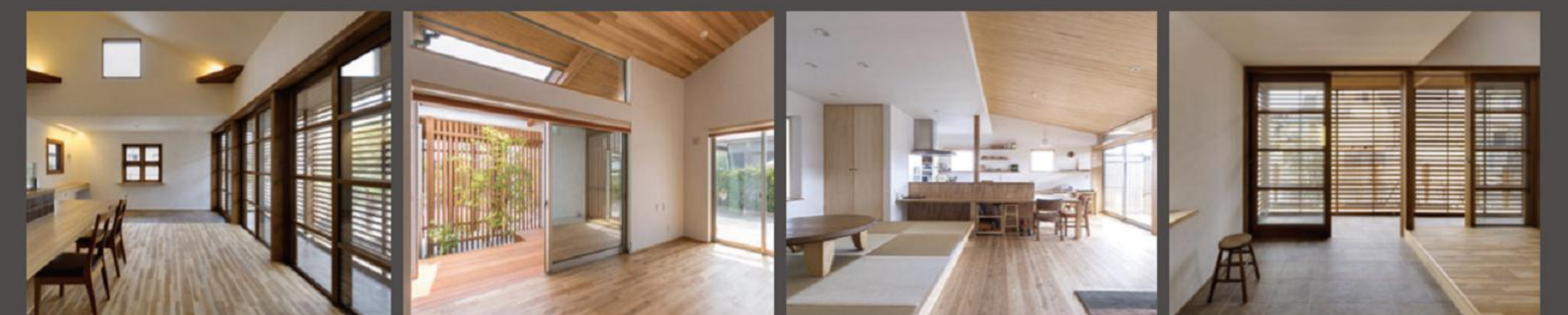


A区画参考プラン

1階床面積/48.65 m²
2階床面積/48.65 m²
建物価格 2,720万円 (税込)

齊藤工務店の家づくり「工務店MADE」

齊藤工務店は、卓越した施工技術を誇ります。工務店ならではの繊細な技術力を駆使し、お客様のライフスタイルと土地の個性に調和した、機能性とデザイン性に優れた注文住宅をゼロから創り上げます。



CENTURY 21

みのり開発 松戸店

宅建業/千葉県知事(9)第8884号 建設業/千葉県知事(般-1)第30090号
(一社)千葉県宅地建物取引業協会会員 (公社)全国宅地建物取引業保証協会会員
センチュリー21の加盟店は、すべて独立・自営です。

TEL 047-368-1511
FAX 047-701-5335

〒270-2241 千葉県松戸市松戸新田425-4
定休日：毎週水曜日

担当：渡貫 勇児
TEL.070-8847-4407 【取引態様：媒介】

watanuki@c21minorico.jp